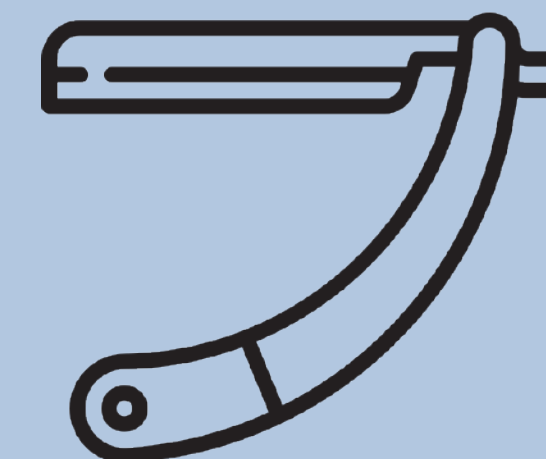
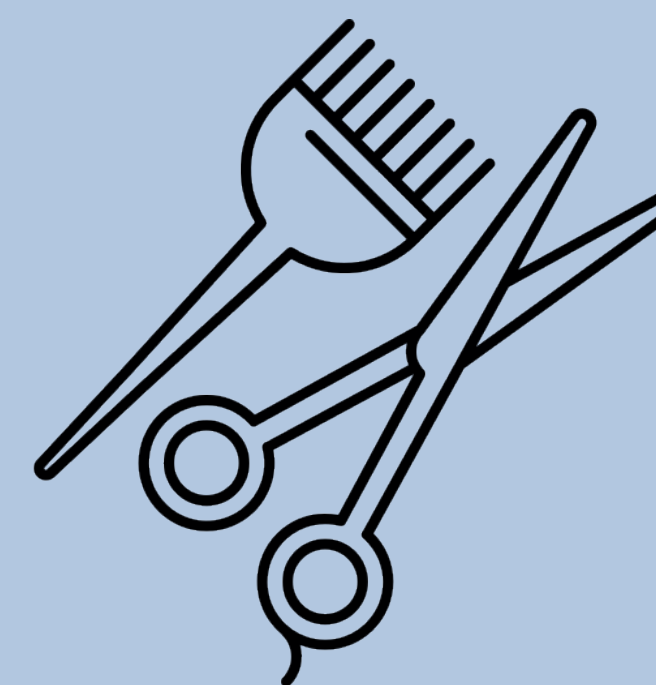


เปิดเมืองให้ปลอดภัย แบบ “ช่างอยากตัด ต้องได้ตัด”



เจ้าของร้านตัดผมขนาดเล็ก
ชาลอนหรือร้านเสริมสวยในชุมชน

"ช่างจะออกแบบร้านและการบริการให้ลูกค้ามั่นใจได้อย่างไร?"

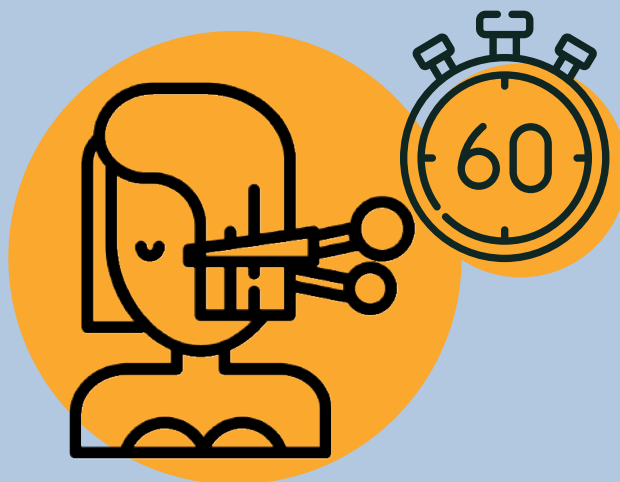
ก่อนเข้าร้านช่าง



จำกัดจำนวนคนในร้าน ไม่ให้มีการนั่งรอ แต่อาจจะเป็นการโทรนัด



ทำความสะอาดเครื่องมือและอุปกรณ์ในร้าน
แบบที่ใช้แล้วทิ้งไม่ได้ ควรมีการทำความสะอาด**เมื่อมีลูกค้าใหม่ทุกครั้ง**
อาจจะมีช่วงเวลาเปิด-ปิดระหว่างวันเพื่อทำความสะอาด



ให้บริการเฉพาะการตัด สระ ไดรส์ และใช้เวลาไม่เกิน 1 ชั่วโมง

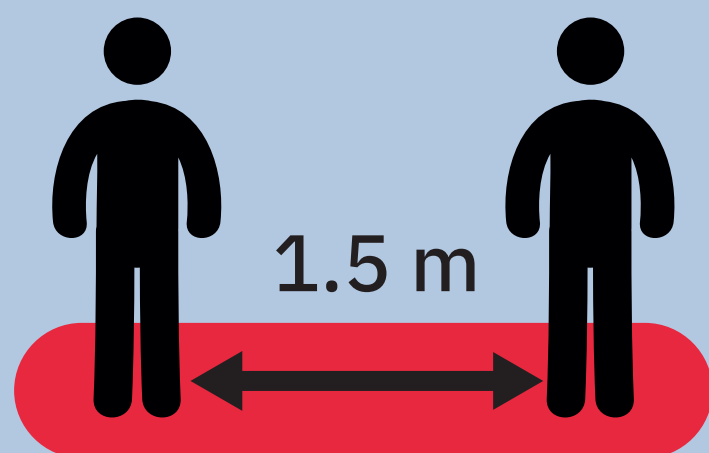
ระหว่างช่างตัด



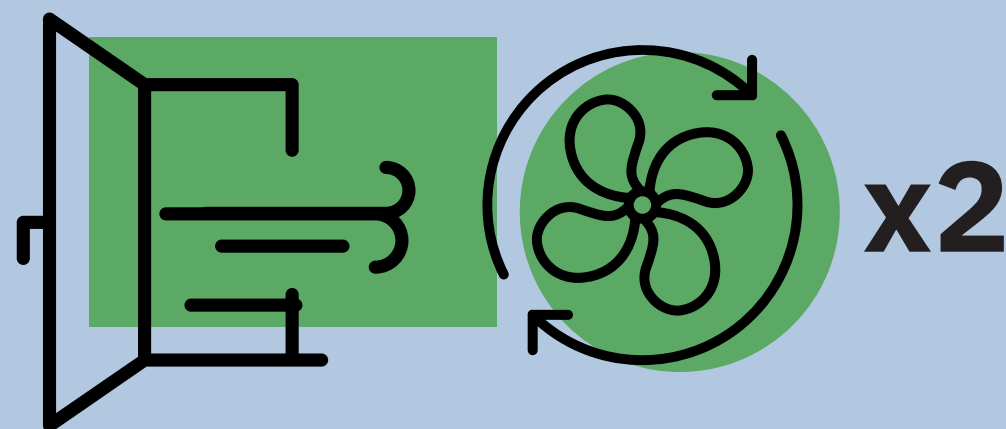
พนักงานทุกคนต้องสวมหน้ากาก
และ Face Shield **ตลอดเวลา**



งดการพูดคุยและสนทนา
ระหว่างให้บริการ



จัดที่นั่งและที่นอนสระ
ให้ห่างกัน**อย่างน้อย 1.5 เมตร**



ในห้องปิด ต้องมีอากาศ อาจเปิดประตู
ให้มีการระบายหรือหาหมุนเวียนพัดลม
ระบายอากาศ**อย่างน้อย 1 - 2 ตัว**



พนักงานต้อง**ล้างมือทุกครั้ง**
หลังให้บริการลูกค้าแต่ละราย



มีเจลล้างมือ**แอลกอฮอล์ (70%)**
ให้บริการในบริเวณร้าน

ออกจากร้านช่าง



มีเจลล้างมือแอลกอฮอล์ (70%) ให้บริการ**บริเวณทางออกหรือที่ชำระเงิน**



หมั่นทำความสะอาดร้านหรือโต๊ะด้วยแอลกอฮอล์ (70%)
ทุกชั่วโมงที่มีคนหมุนเวียนเข้าออกร้าน



ใช้บริการจ่ายเงินผ่าน **QR code หรือ Internet Banking**